

# El nuevo control de puerta en detalles.

## Información sobre GEZE ActiveStop.

### Campos de aplicación

<b>Tipo de puerta</b>	puertas interiores de madera, con solape y sin solape
<b>Peso de hoja</b>	función óptima hasta 45 kg
<b>Ancho de hoja</b>	función óptima hasta 1.100 mm
<b>Grosor de hoja</b>	a partir de 38 mm
<b>Tope de puerta</b>	para DIN izquierda y DIN derecha
<b>Tipo de montaje</b>	horizontal oculto
<b>Espacio necesario entre hoja y marco</b>	aprox. 5 mm de espacio libre en el área del brazo

### Características del producto

<b>Amortiguación y cierre</b>	dirección de cierre - Inicio a partir de aprox. 25° dirección de apertura - Inicio a partir de aprox. 60°
<b>Área de movimiento libre</b>	posición de puerta de libre elección - entre 25° y 60°
<b>Ángulo de apertura de puerta</b>	infinitamente ajustable - entre 80° y 140°
<b>Posición final segura</b>	parada segura de la puerta en posición abierta, no es necesario un tope de puerta
<b>Fuerza de amortiguación</b>	regulable a través de válvula
<b>Seguro contra sobrecarga</b>	con válvula de seguridad integrada
<b>Resbalón de cerrojo</b>	contenido en el volumen de suministro, aplicación según deseos del cliente o uso de la puerta
<b>Color estándar</b>	plateado disponible en colores RAL con coste adicional
<b>Bajo mantenimiento</b>	diseñado para un uso sin mantenimiento en puertas de habitación privadas

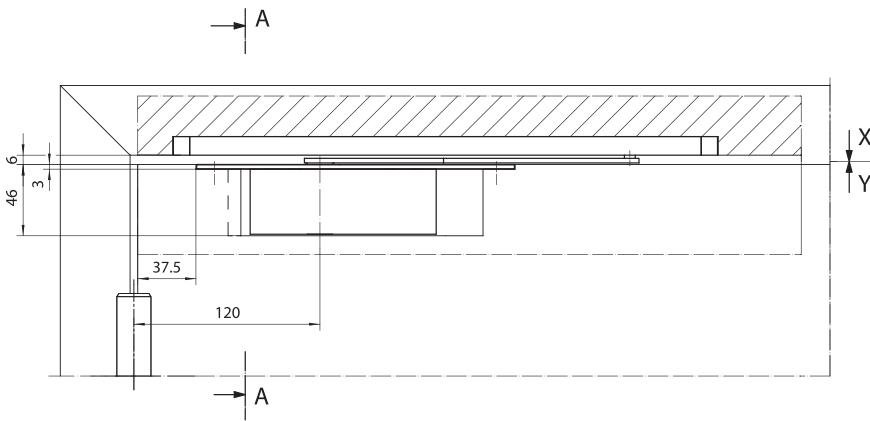
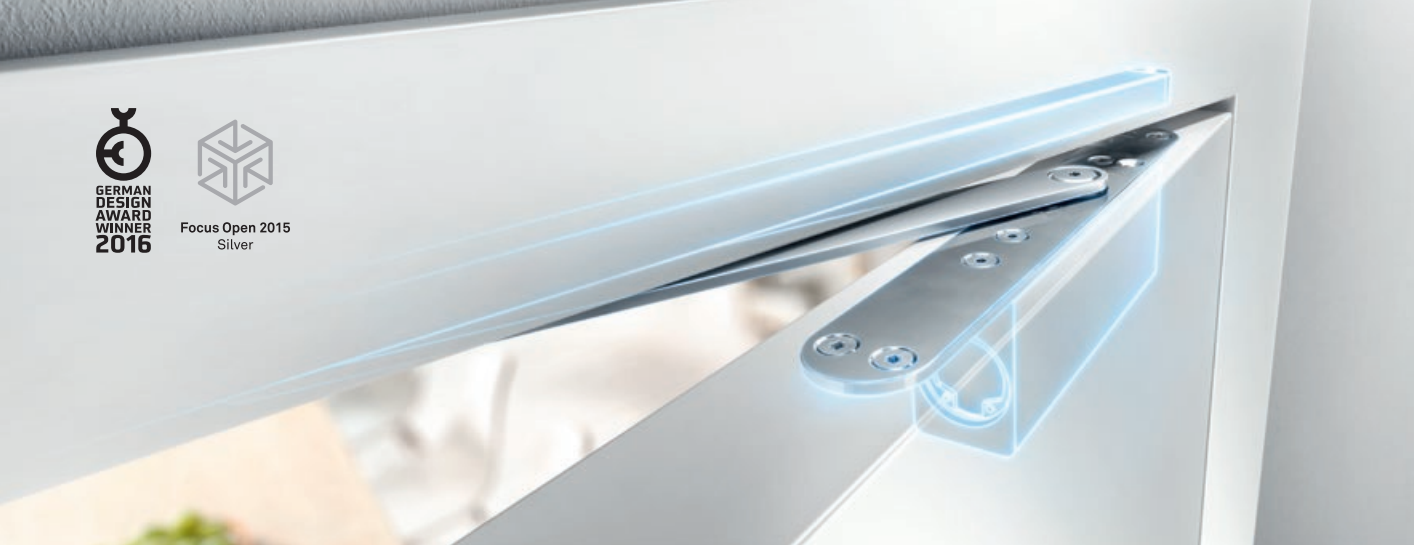
### Informaciones de pedido:

<b>Fuente de referencia:</b>	distribuidores de herrajes para la construcción de hojas de puerta y marcos pre-ensamblados, en distribuidores especializados en puertas
<b>Número de pedido</b>	163411 (kit completo listo para montar en plateado)
<b>Volumen de suministro</b>	GEZE ActiveStop, guía deslizante con patin guía y tope final, brazo, resbalón universal cierrapuertas, material de montaje

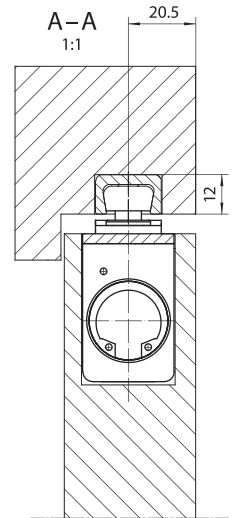




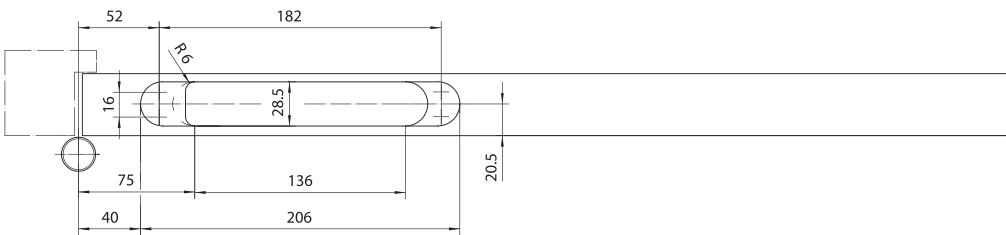
Focus Open 2015  
Silver



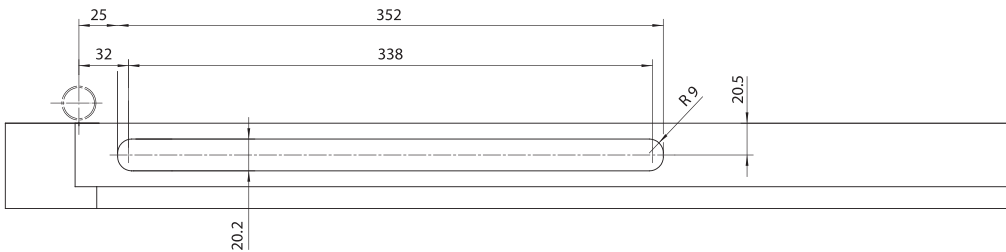
Sección longitudinal



Sección transversal



Mecanización de hoja de puerta



Mecanización de marco de puerta